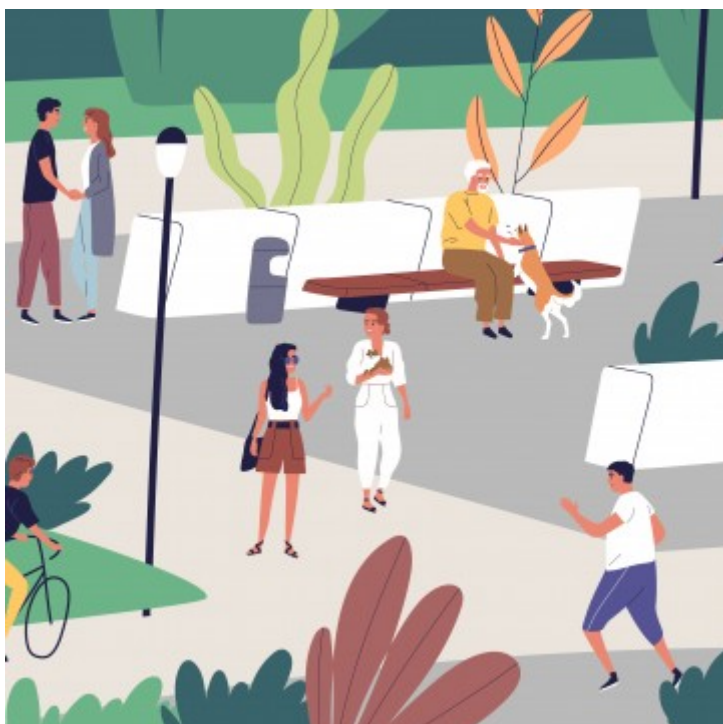




Published on *Gmina Potęgowo* (<https://archiwum.potegowo.pl>)

[Strona główna](#) > [Diagnoza lokalnych zagrożeń społecznych. Wypełnij ankietę](#)

Diagnoza lokalnych zagrożeń społecznych. Wypełnij ankietę



26.08.2024

Zapraszamy dorosłych mieszkańców gminy Potęgowo, w tym szczególnie sprzedawców napojów alkoholowych, do wypełnienia ankiety, która posłuży do opracowania lokalnej diagnozy zagrożeń społecznych Gminy Potęgowo, w ramach Gminnego Programu Profilaktyki i Rozwiązywania Problemów Alkoholowych oraz Przeciwdziałania Narkomanii, a także Gminnego Programu Przeciwdziałania Przemocy w Rodzinie .

Diagnoza pozwoli na określenie skali problemów m.in. uzależnień i przemocy, co w znaczącym stopniu usprawni pracę wszystkim instytucjom, placówkom i organizacjom działającym na rzecz profilaktyki w naszej gminie.

Link do ankiety dla mieszkańców gminy Potęgowo.

<http://badania.corigo.pl/ankieta/1315041/potegowo-2024-badania-mieszkanicy-dlzs.html> [1]

Sprzedawcy napojów alkoholowych:

<http://badania.corigo.pl/ankieta/1315050/potegowo-2024-ankieta-dla-sprzedawcow.html> [2]

Source URL: <https://archiwum.potegowo.pl/pl/aktualnosc/diagnoza-lokalnych-zagro%C5%BCe%C5%84-spo%C5%82ecznych-wype%C5%82nij-ankiet%C4%99?date=2025-05>

Odnośniki

[1] <http://badania.corigo.pl/ankieta/1315041/potegowo-2024-badania-mieszkanicy-dlzs.html>

[2] <http://badania.corigo.pl/ankieta/1315050/potegowo-2024-ankieta-dla-sprzedawcow.html>